

オリジナルミニユニフォーム ミニユニ ガイドBOOK



「見本のユニフォーム」「注文書」「写真データ」の送り先は下記まで。

【送り先】 TOY/BOX (トイボックス)

〒417-0841 静岡県富士市富士岡161-1

TEL 0545-34-3533

ご不明な点は、電話、メールにてお気軽にお問い合わせください。

ホームページ <http://miniyuni.jp>

TOY/BOX

1. 写真ありタイプ 商品説明

ミニユニフォームの他に、写真1～3と文章、ネームプレートが入ります。

また、額の色は白と黒から選べます。（額のサイズ） たて22cm×よこ27cm×奥行き2cm

写真1

チームエンブレムの写真
又は、個人写真

写真2 個人写真

選手名
大会成績など

写真3



チーム名

額

ネームプレート

2. 商品価格

個 数	写真ありタイプ
3～4個	6,350円
5～10個	5,950円
11個以上	5,650円

★ 全て消費税、商品の送料込みの金額です ★

3. 返品について

名前、大会名など、漢字の間違いがあった場合、

お客様の原稿が間違っていた場合は、お直し代が1商品につき500円と往復の送料がかかります。

当社が間違えた場合は、全て無料でお直し致します。

4. 布地、柄の多いユニフォームについて

野球は、上着がサテン布、ズボンが綿布。サッカー、バスケ等は上下 サテン布でお作りします。

（野球のクリーム色、水色、灰色の上下同じ色の場合は、上下サテン布でお作りします。）

ユニフォームの模様、チーム名、ライン、背番号などは、印刷紙貼付けです。

キーパーなど、柄の多いユニフォームはアイロンプリントで作成します。

サッカーのキーパーなど、1つだけ種類が違う場合がありますが、同じ価格でお作りしています。



〈野球〉

上着：サテン ズボン：綿



〈サッカー・バレー〉

上下：サテン



〈アイロンプリントで作成した

ミニユニフォーム〉

5. 準備していただくもの、発送までの流れ

この書類が届いたらすぐにお送り下さい

注文書A・見本のユニフォームを出来るだけ早く送ってください。

・ベルトがある場合は、ベルトの色を注文書Aの2枚目に記入して下さい。

変更なし

黒

濃紺

紺

青

赤

その他

昨年と
同じ色



左の色以外のベルトは、
ユニフォームと一緒に
送って下さい。



★以前ご注文いただいていた、ユニフォームに変更がなければ、
注文書Aのみ先にお送りください。（FAX・右QRコードからも可）
先にミニユニフォームの製作を開始します。



ミニユニフォームの製作

ミニユニフォームを製作します。



写真の準備が出来次第（遅くともお届け日の1ヶ月半前までに）お送り下さい

注文書B・写真データ（写真）・写真をコピーした紙を送って下さい。

・注文書Bの記入方法→P7を参照下さい。

・写真データ（写真）、写真をコピーした紙について→P3～4を参照ください。

※商品お届け日の1ヶ月半前に送れない場合はご連絡下さい。



表紙サンプル校正の確認

表紙サンプルが出来ましたらお客様に
校正の確認のPDFファイルをメールで送ります。
送付後、3日以内にご返信ください。
ご確認いただきましたら印刷を進めます。



校正イメージ

商品の製作

商品を製作します。



お届け

商品をお届けします。

・商品が完成しましたら、こちらからご連絡致します。

その時に、配達日と配達時刻の
確認をしてから発送となります。

・1つずつ、白い箱に入れてあります。



【その他】

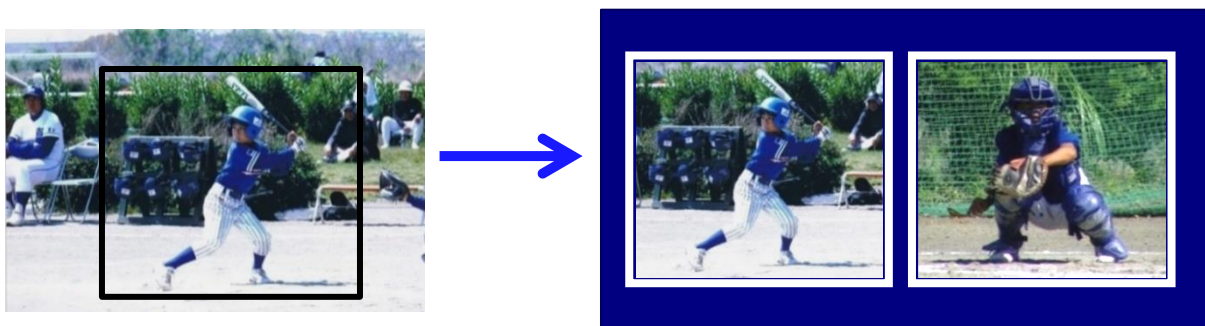
見本のユニフォームと写真は、商品と一緒にご返却致します。

但し、見本のユニフォームの返却を急がれる場合は、早くご返却することも可能ですので、その場合は
注文書Aに返却希望日を記入して下さい。（最短で10日間程で返却可能です。）

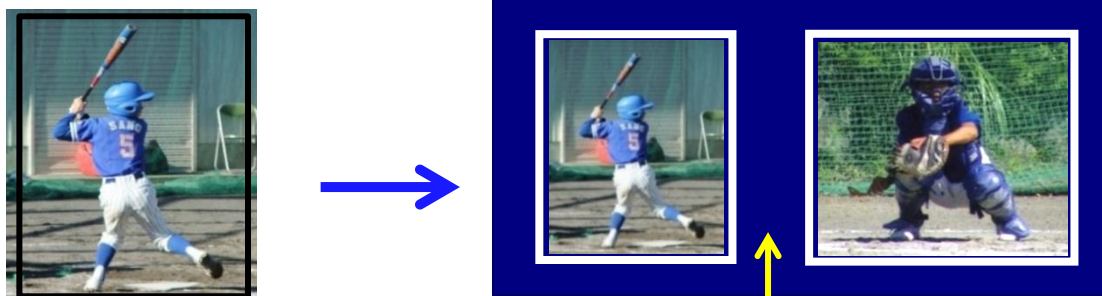
6. 写真について

- ・写真1, 2 は個人写真です。入れたい写真を個々に選んでお送り下さい。
写真3(集合写真)は全員同じ写真です。
- ・写真は、デジカメ等のデータでお送り下さい。
その際、写真データのサイズが小さくならないよう、元のサイズのままお送り下さい。
また、写真データはトリミング用にカットしないで、元データをお送り下さい。
トリミング用に写真データをカットする場合は、必ず、元データ もお送り下さい。
- ・デジカメのデータは、現在国内で使用されているメディアでしたらOKです。
(USB、 CD-R、 SDメモリーカード 等)
- ・写真データがない場合、プリント写真でもOKですが、データの方が仕上がりがきれいです。
おうちプリントは画像が粗くなってしまうのでデータで送って下さい。
プリント写真は、拡大して使用すると画像が悪くなります。
- ・プリント写真は2Lのものでも大丈夫です。縮小して使用します。
- ・メールでのデータの受け取りは通常行っていません。郵送をお願いします。

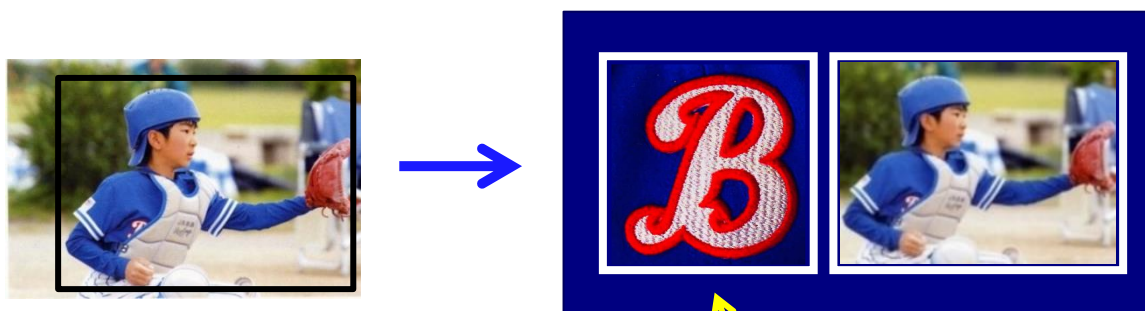
◎ 写真1, 2 入れる範囲を、正方形で囲んで下さい。



正方形に囲んでいただくと、白い枠の中にきれいに入ります。



縦長に囲むと、白い枠も 縦長になります。間のスペースはバランスを見て調整します。



横長に囲むと、白い枠も 横長になります。

こちらの写真の幅が狭くなります

7. 写真をコピーした紙について

写真は、誰の写真か判るように下記の手順で資料を作って送ってください。

- ① 写真データの場合は、下のように並べて印刷してください。
写真の場合は、下の様に並べて、コピーを取って下さい。
- ② 写真の横に「名前」「写真1~3のどこに入れるか番号」を記入して下さい。
- ③ 写真の入れたい範囲を、正方形で囲んで下さい。

正方形に囲んでいただくのは、全身入れたい、上半身で顔大きめなど、写真の入れたい範囲を知りたいので、サイズは気にせずに、コピーした紙に囲んでくだされば、こちらでサイズを合わせて、縮小してきれいにお入れします。
ご不明な点は、電話でお気軽にお聞き下さい。

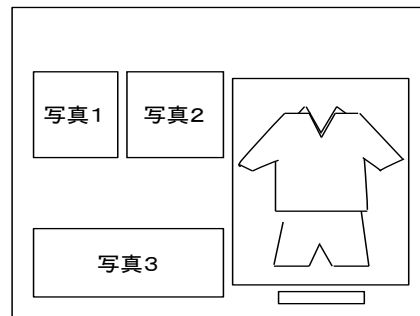


写真 1、2 の
出来上がりサイズは
たて4.4cm × よこ5cm

◎写真に直接書かないでコピーした紙に書いて下さい。

写真1・2は、入れる範囲を正方形で囲んで下さい。

岡田 樹
2

山本 和幸
2

金田 淳
2

全員
3

全員
1

平野 和也
2

田中 明
2

中村 優太
2

↑ 集合写真も範囲を指定してください！

全員が同じ写真を使う場合「全員」と書いて下さい。

帽子を送っていただければこちらで撮影します。

誰の写真か判るように名前を書いて下さい。

写真1~3のどこに使うか判るように番号を書いて下さい。

↑ この範囲を書いた紙を、写真データ、または写真と一緒にこちらへ送って下さい。

8. 表紙の色 文字の字体 サンプル



紺 明朝体



緑 丸ゴシック体



青 明朝体



赤 ゴシック体



エンジ 楷書体



オレンジ ゴシック体



黄色 ゴシック体
 (文字色 オレンジ)



水色 丸ゴシック体



ライム 明朝体



ピンク 丸ゴシック体

- ・ 表紙の色、10色からお選び下さい。
- 表紙の色、紺・青は色々なユニフォームと合うのでお勧めです。
- 文字の色は「白」です。表紙の色が黄色のみ、文字色は「オレンジ」です。
- ・ 額の色は、白・黒の2色からお選びください。
- ・ 字体は 4つの中からお選び下さい。

明朝体 2020年 トイボックス TOYBOX 卒団記念	令和 2年	ゴシック体 2020年 トイボックス TOYBOX 卒団記念	令和 2年
丸ゴシック体 2020年 トイボックス TOYBOX 卒団記念	令和 2年	楷書体 2020年 トイボックス TOYBOX 卒団記念	令和 2年

※ 楷書体の時の字体の例 令→令 綾→綾 戸→戸 雄→雄

9. 注文書 B 記入例

下記の様に記入すると、右のページ(P8)の、カラーサンプル(実物大)の表紙になります。

注文書 B	文章1... 下記にご記入ください。ひらがな20文字、アルファベット26文字程度 ※年度の表記... ○○年度と、○○年は 年号の表記が異なりますので、ご注意ください。 ※文章1のみ... 全角スペース ■ 半角スペース ▲ を書いて下さい。	⑦ ネームプレートの番号 ネームプレートの文字	⑧ ミニユニフォームに記入する番号
① (ふりがな) ぼくせいしょうねんやきゅうたい チーム名 穆生少年野球団	① 令和2年度 ■ 穆生少年野球団 ▲ 卒団記念	⑦ 10	⑧ 10
② 種類... ○で囲んでください。 野球 サッカー バスケ バレー ソフト その他	写真1、写真2... 写真データ又はプリント写真を送って下さい。 【リピーターの方のみ記入】 <input checked="" type="checkbox"/> 前回と同じ写真希望の方 (写真1) (中旨子のマーク) の写真 写真2 () の写真	1 林 尚樹	1
③ ★カラーサンプルを参考にして、 下記の項目を記入して下さい。 1. 顔の色... ○で囲んでください。 黒 白	文章2... 下記にご記入ください。22文字×11行以内。(半角文字は1マスに2文字記入)	2 鈴木夏輝	2
④ 2. 表紙の色... ○で囲んでください。 紺 緑 青 赤 エンジ オレンジ 黄色 水色 ライム ピンク	〈監督〉 鈴木圭輔 〈コーチ〉 佐野翔也 望月健太 〈卒団生〉 瘦瀬 総 林 尚樹 鈴木夏輝 近藤蒼太 瘦邊良太 廣瀬祐介 服部将太 高橋昇平	3 近藤蒼太	3
⑤ 3. 字体... ○で囲んでください。 明朝体 2020年TOYBOXトイボックス卒団記念 ゴシック体 2020年TOYBOXトイボックス卒団記念 丸ゴシック体 2020年TOYBOXトイボックス卒団記念 楷書体 2020年TOYBOXトイボックス卒団記念	〈大会成績〉 R01.04.05 第25回春季新人戦大会 優勝 R02.07.17 第20回若獅子旗争奪戦 敢闘賞 R02.12.08 第17回高士市年間リーグ戦 第3位	⑨ 監督 鈴木圭輔 30 コーチ 望月健太 29 MG 鈴木愛子	
⑥ 文章1 写真1 写真2 文章2 写真3 ユニフォームに入れる番号 ネームプレート 番号 名前	写真3... 全体写真になります。写真データ又はプリント写真を送って下さい。 間違えやすい漢字は、ここに大きく書いて下さい。 瘦邊 → 邊 廣瀬 → 廣 高橋 → 高		

① 文章1のみ
全角スペース ■ 半角スペース ▲
を書いてください。

② 写真1、写真2
リピーターの方で、前回と同じ写真希望の場合、
写真1、写真2のどちらで使うか、
何の写真かを書いてください。

③ < > カッコをつけると、
名前と区別しやすく仕上がりがきれいです。

④ 名前は1行に3名ずつにすると、バランス良く
きれいに入ります。人数が多い場合は、
1行に4名でも可能です。
苗字、名前がひと文字の方など、
区切りがわかるように記入して下さい。

⑤ 半角文字は、1マスに2文字入ります。

⑥ 間違えやすい漢字や、わかりにくい漢字は、
ここに大きく書いて下さい。

⑦ ネームプレートの番号
ネームプレートに背番号を入れる場合は、
ここに記入して下さい。

⑧ ユニフォームの番号
ユニフォームの前側に番号がついている方は、
ここに記入して下さい。



ここに
11
がついている
番号です

★ 野球など、背中に番号が
入っている場合、
ミニユニフォームに
番号がつけられません
ので、記入不要です。
番号がない場合も
記入不要です。

⑨ 監督、コーチなどは背番号の代わりに
名前の前に入れると、かっよく仕上がります。
マネージャーはMGがおすすめです。

間違えやすい漢字	
高 ↔ 高	凜 ↔ 凜 示 と 禾 があります
崎 ↔ 崎	紘 ← 広でなく ナ に ムです
昂 ↔ 昂	龍 ← 横棒が普通は3本です

全角スペース

半角スペース

令和2年度 穆生少年野球団 卒団記念



< 監督 > 鈴木 圭 輔
 < コーチ > 佐野 翔 也
 < 卒団生 >

渡 瀬 稔 太 林 尚 樹 鈴木 夏 輝 介
 近 藤 蒼 太 渡 邊 良 太 廣 瀬 祐 介
 服 部 将 太 高 橋 昇 平

< 大会成績 >

R01.04.05 第25回春季新人戦大会 優 勝
 R02.07.17 第20回若獅子旗争奪戦 敢闘賞
 R02.12.08 第17回富士市年間リーグ戦 第3位



実物大サンプル

2 鈴木 夏輝

11. その他

- ・送って頂いたデータ(CD、USBなど)、写真、ユニフォームは、商品と一緒にご返却致します。
- ・数量変更、全数キャンセルのご連絡は、お届け希望日の2ヶ月前までをお願いします。
(それ以降のキャンセルは、1個当たり20%のキャンセル料がかかります。)
キャンセルや数量変更などありましたら、ご連絡下さい。
- ・ミニユニフォームに製造メーカーのロゴを入れることはできません。
- ・レプリカユニフォームなどのミニユニフォームはお作りすることはできません。
お客様のチーム独自のユニフォームのみお申込み下さい。

12. 写真なしタイプ商品

ユニフォームの他に、ネームプレートが付きます。(3行入りです)
たて22cm × よこ27cm × 奥行2cm



写真ありタイプをご注文頂いた方で、一つだけ写真なしタイプにも出来ます。
監督、コーチの方へのプレゼントにも、ぜひご利用下さい。

【 価格 】 (写真なしタイプ)

3 ~ 4個	5,350円
5 ~ 10個	4,950円
11個以上	4,650円

写真ありと写真なしを一緒に
ご注文の方は、合わせた数の
単価で、計算します。

(例) 写真あり4個、写真なし1個
注文の場合

写真あり 5,950円/個
写真なし 4,950円/個 となります。



13. よくある質問

Q1 ユニフォームを早く返却してほしいです。

A 注文書Aに返却希望日をご記入ください。
最短で、10日間ほどで返却出来ます。



注文書A 下記にご記入の上、着単のみのフォームと一緒に返却下さい。

1. 個人番号	〒111-0000	東京都千代田区千代田	1-1-1
2. 所属団体	〒111-0000 東京都千代田区千代田 1-1-1		
3. 担当者	〒111-0000 東京都千代田区千代田 1-1-1		
4. 備考	〒111-0000 東京都千代田区千代田 1-1-1		
5. 備考	〒111-0000 東京都千代田区千代田 1-1-1		
6. 備考	〒111-0000 東京都千代田区千代田 1-1-1		
7. 備考	〒111-0000 東京都千代田区千代田 1-1-1		
8. 備考	〒111-0000 東京都千代田区千代田 1-1-1		
9. 備考	〒111-0000 東京都千代田区千代田 1-1-1		
10. 備考	〒111-0000 東京都千代田区千代田 1-1-1		
11. 備考	〒111-0000 東京都千代田区千代田 1-1-1		
12. 備考	〒111-0000 東京都千代田区千代田 1-1-1		
13. 備考	〒111-0000 東京都千代田区千代田 1-1-1		
14. 備考	〒111-0000 東京都千代田区千代田 1-1-1		
15. 備考	〒111-0000 東京都千代田区千代田 1-1-1		
16. 備考	〒111-0000 東京都千代田区千代田 1-1-1		
17. 備考	〒111-0000 東京都千代田区千代田 1-1-1		
18. 備考	〒111-0000 東京都千代田区千代田 1-1-1		
19. 備考	〒111-0000 東京都千代田区千代田 1-1-1		
20. 備考	〒111-0000 東京都千代田区千代田 1-1-1		

Q2 文章に大会成績を入りたいですが、まだ成績が出ていません。

いつまでに、連絡すればいいですか？

A 大会成績のみ後から連絡して下さい。

注文書Bの文章の書類、写真データ等はお送り下さい。

先にできる作業を進めていますので、成績がわかり次第メール、電話にてご連絡下さい。お届け希望日の3週間前までご対応いたします。

Q3 野球のユニフォームのズボンが、練習用の白いズボンです。

送った方がいいですか？

A 送らなくても大丈夫です。注文書Aの2枚目の下に、ズボン白無地 と、ご記入下さい。

Q4 サッカーチームで、キーパーが一人だけ別のユニフォームになります。

A キーパーユニフォームもお作りします。追加料金ないです。
バレーボールのリベロも同様です。

Q5 本物のユニフォームには付いてないですが、ユニフォームの前側に

番号を入れてもらう事はできますか？

A 番号をお入れできます。追加料金ないです。
注文書Aの2枚目にご記入下さい。

Q6 包装はしてありますか？

A 1個ずつ化粧箱に入っていますが、包装はしていません。
(お届け時に、お客様に確認して頂くためです)





TOY/BOX